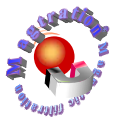


# 自動核酸抽出装置によるシロイヌナズナからの Total RNA抽出・精製



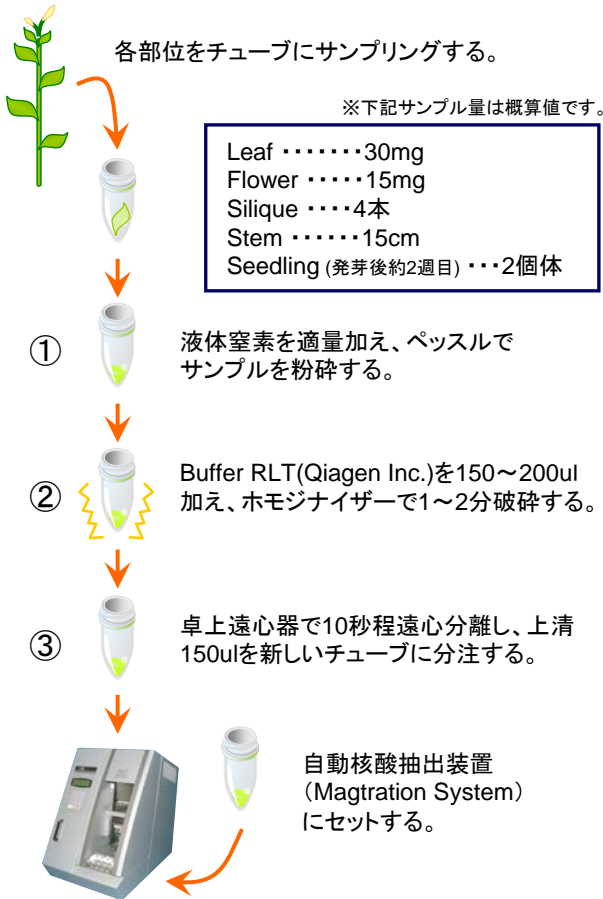
※掲載データは(独)産業技術総合研究所 ゲノムファクトリー研究部門 遺伝子転写制御グループ 様よりご提供頂きました。

## ● シロイヌナズナからのtotal-RNA抽出

### サンプルおよび試薬・プロトコール

サンプル	シロイヌナズナ
抽出試薬	GC series Magtration <sup>®</sup> -MagaZorb <sup>®</sup> RNA Common kit (製品コード: E2004)
抽出プロトコール	Magtration <sup>®</sup> -MagaZorb <sup>®</sup> RNA Common
サンプル量	以下参照
溶出液量	50μl
Dnase処理	5U DNase I (TaKaRa)
抽出時間	約45min (Dnase処理を含む)

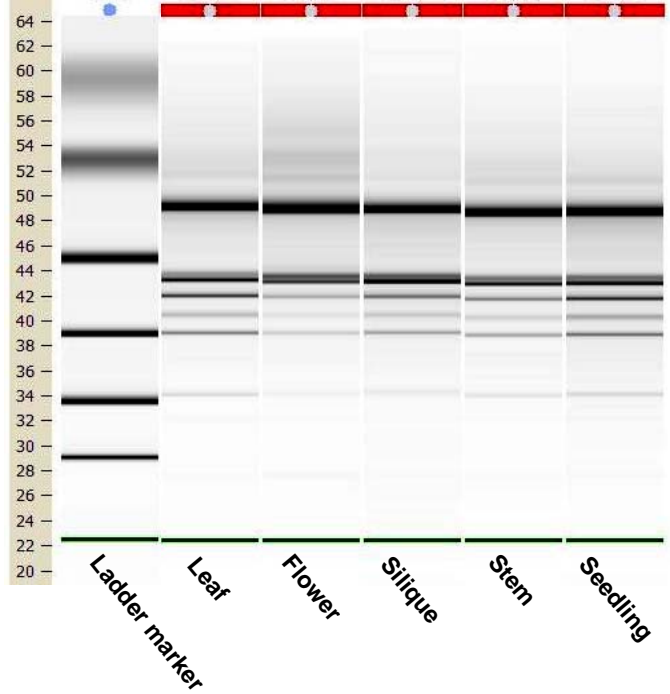
### サンプルの前処理



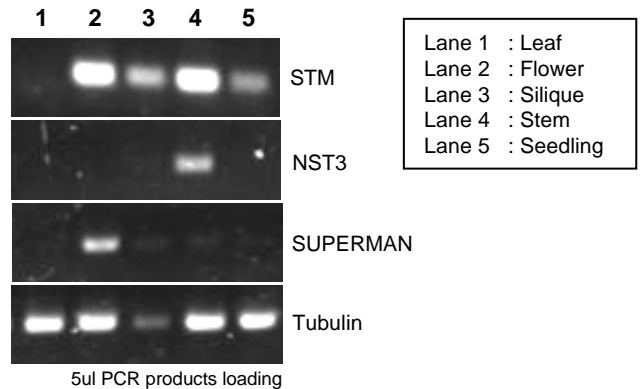
### 抽出後のTotal-RNAの収量・純度

サンプル	サンプル量	Yield (μg)	A <sub>260</sub> /A <sub>280</sub>
Leaf	30mg	8.9	2.02
Flower	15mg	15.6	2.1
Silique	4本	6.5	1.92
Stem	15cm	9.2	2.05
Seedling	2個体	7.5	2.02

### 抽出されたtotal-RNAの電気泳動像 (Bioanalyzer2100, Agilent社を使用)



### RT-PCRによるターゲット遺伝子の増幅確認



RT-PCR Cycle		RT Template	
RT Step	37°C 1h	RT Template	3ug total-RNA
	↓	RT reaction	Ready-To-Go You-Prime First-Strand Beads (GEHC)
PCR Step	94°C 2min	PCR Template	2ul RT product
	↓	Reaction scale	25ul
30 cycle	94°C 30sec	Primer Target	Tubulin, STM, NST3, SUPERMAN
	↓	PCR Enzyme	TaKaRa Ex Taq (hot start ver.)
	55°C 30sec		
	↓		
	72°C 1min		
	↓		
	72°C 5sec		

※本データシートに関するお問合せは弊社までお願い致します

プレジジョン・システム・サイエンス株式会社

〒271-0064 千葉県松戸市上本郷88

TEL 047-303-4801 FAX 047-303-4811

E-mail : tech-support@pss.co.jp

<http://www.pss.co.jp>

